

## پیدا کردن Address Ip در تمامی ویندوز ها

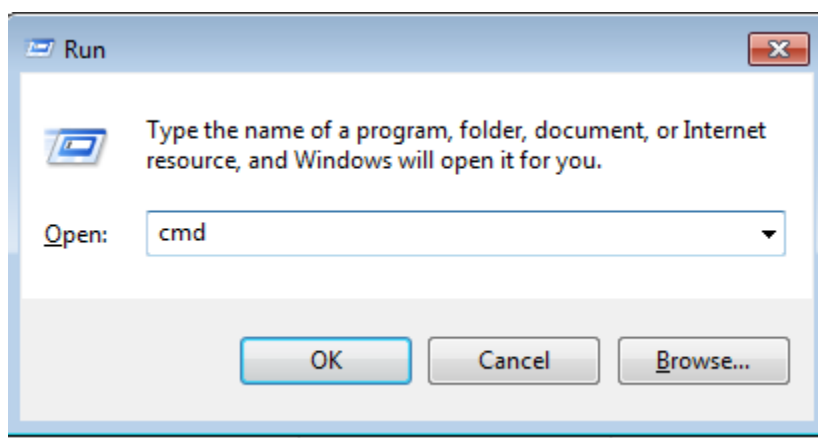
### گام اول

فشاردن دکمه ویندوز به همراه کلید R



### گام دوم

پس از آن RUN باز شده دستور 'CMD' را در آن تایپ می نمایم.



حال بر روی OK کلیک می نمایم.

### گام سوم

این صفحه باز شده که دستور ipconfig را در خط فرمان تایپ می نمایم.



سرانجام Address Ip مورد نظر نمایش داده خواهد شد.

در شکل زیر دو IP مشاهده می شود که در کامپیوترهای دیگر ممکن است یک IP وجود داشته باشد یا اصلا IP نباشد.

```

C:\Users\Backup>ipconfig

Windows IP Configuration

PPP adapter liau internet:

    Connection-specific DNS Suffix . : 
    IPv4 Address. . . . . : 109.109.36.222
    Default Gateway . . . . . : 0.0.0.0

Ethernet adapter Local Area Connection:

    Connection-specific DNS Suffix . : 
    Link-local IPv6 Address . . . . . : fe80::41ce:d590:2651:4afd%11
    IPv4 Address. . . . . : 192.168.200.254
    Subnet Mask . . . . . : 255.255.255.0
    Default Gateway . . . . . : 192.168.200.1

Tunnel adapter isatap.<332C4A31-8A59-4E8E-8D0A-D24D5B585BB3>:

    Media State . . . . . : Media disconnected
    Connection-specific DNS Suffix . : 

Tunnel adapter Teredo Tunneling Pseudo-Interface:

    Connection-specific DNS Suffix . : 
    IPv6 Address. . . . . : 2001:0:9d38:90d7:30e2:1bbc:9292:db21
    Link-local IPv6 Address . . . . . : fe80::30e2:1bbc:9292:db21%12
    Default Gateway . . . . . : 

Tunnel adapter isatap.<60CE953D-526D-468F-8D24-090F4C272074>:

    Media State . . . . . : Media disconnected
    Connection-specific DNS Suffix . : 

Tunnel adapter 6T04 Adapter:

    Connection-specific DNS Suffix . : 
    IPv6 Address. . . . . : 2002:6d6d:24de::6d6d:24de
    Default Gateway . . . . . : 2002:c058:6301::c058:6301

C:\Users\Backup>
```